



22. Sonderabfalltag Sonderabfälle im Auto- und Transportgewerbe

17. Juni 2025

Auto Gewerbe Verband Schweiz
Markus Peter, Leiter Technik & Umwelt

1



Umwelt-Betriebskontrollen durch das Umwelt-Inspektorat (UWI)

5	Abfälle		
5.1	Entsorgung von Sonderabfällen		
	a) Ist eine VeVA-Betriebsnummer vorhanden?	<input type="text"/>	<input type="checkbox"/>
	b) Sind die erforderlichen Begleitscheine / Belege vorhanden?		<input type="checkbox"/>
5.2	Ist die Abfalllagerung im Freien i.O.?		<input type="checkbox"/>
5.3	Abfallvorschriften eingehalten?		<input type="checkbox"/>
	Bemerkungen:	<input type="text"/>	

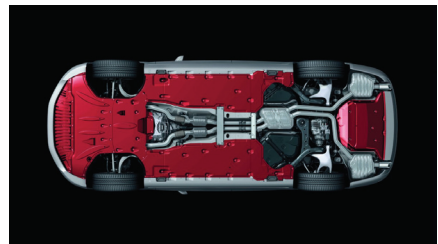
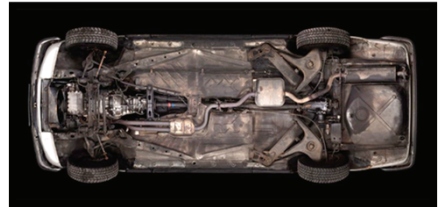
- Rund 4'000 Kontrollen pro Jahr in fast allen Kantonen (exkl. AI, AR, FR, JU, NE)
- Begleitscheine für [S], Entsorgungsbelege für [S] bis 50kg und [ak]
- Aufbewahrungspflicht (5 Jahre)
- Kantonale Unterschiede, z.B. bzgl. Reifenlagerung im Freien

2



Entwicklung der Fahrzeugtechnik

- **Abdeckungen** an Motorraum und Unterboden
- **Elektromobilität** (Entfall Motorenöl)
- **Hohlraumkonservierung** ab Werk
- Unterbodenschutz durch **Kunststoffverkleidungen** und **dauerhafte gummiartige Beschichtungen**
- **Aber:** Nutzfahrzeuge mit offenem Chassis und hydraulischen Hilfsaggregaten (Traktoren, Baustellenfahrzeuge etc.) erfordern höhere Anforderungen bzgl. Gewässerschutz



3



(Sonder-)abfallrelevante Arbeiten der Garagen

- **Wechseln, Einlagern von Rädern inkl. Reinigung**
- **Konservierungsarbeiten** an Unterboden und Hohlräumen
- **Neuwagenaufbereitung**
- **Karosserieinstandsetzung** (Schleifmittel, Farben, Lacke) und **Karosseriereinigung** (Reinigungsmittel)
- Reinigung/Ersatz von **Partikelfiltern**
- **Wechsel** von **Betriebsflüssigkeiten** und **Ersatz** von **Bauteilen**



4



(Sonder-)abfallrelevante Arbeiten der Garagen

- Priorisierung von Prozessen **ohne Einsatz** von (viel) **Frischwasser** bzw. Reinigungsmitteln (z.B. Dampfreinigung, Kreislauführung, Regenwassernutzung)
- Reinigungsmittel für Fahrzeuge und Werkstatt auf Abscheidertechnologie **abstimmen!**
- Umgang mit **AdBlue** und anderen **Additiven** beim Fahrzeugunterhalt
- Abfallbewirtschaftung, Kreislaufwirtschaft und Recycling **gewinnen an Bedeutung**



5



Typische (Sonder-)Abfälle: fest/flüssig



6



Typische (Sonder-)Abfälle: flüssig/gasförmig



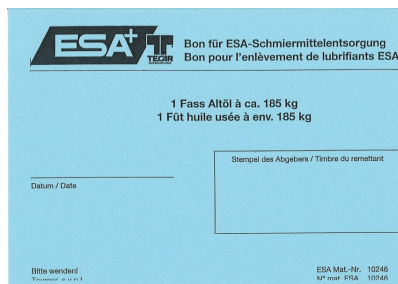
(Zwischen-)lagerung



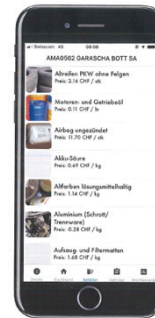
Beispiel AMAG



Organisation der Entsorgung



Beispiel ESA



Beispiel AMAG



Besondere Herausforderungen

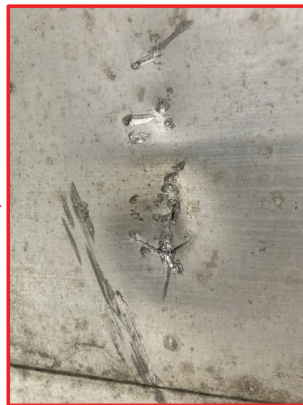
- **Getrennte Sammlung** unterschiedlichster Stoffe
- Korrekte **Deklaration** und **Klassifizierung**
- Bewusstsein der **(Mit-)Verantwortung** der Abgeber von (Sonder-)Abfällen
- Was gilt als **(Sonder-)Abfall** und was als **gebraucht**?
- **Zusätzliche** Anforderungen wie Brandschutz, Gefahrgut, Arbeitssicherheit





Besondere Herausforderungen

Darf allfälliger (Sonder-)Abfall überhaupt **angenommen** werden?



Beispiel LiBa®Rescue

11



Umgang mit Lithium-Ionen-Batterien

- **Mechanischer, chemischer und elektrischer** Zustand
- **Batteriediagnose** als zentrales Element
- **Verfügbarkeit** von Ersatzmodulen bzw. Ersatzzellen und Elektronik
- **Komplexität** und **Aufwand** der Reparatur
- Einstufung nach **ADR**: z.B. neu, gebraucht, end of life, defekt, kritisch defekt
- Begriffe wie «**transportsicher**», «**verbrannt**», «**repariert**» etc. existieren im ADR nicht!



12



Umgang mit Lithium-Ionen-Batterien

- **Erhöhte Anforderungen** für beschädigte/defekte Batterien
- **Finanzierung** der Rücknahme mit möglicher Kostenbeteiligung Fahrzeugbesitzer / Versicherer bei schwer beschädigten Batterien



13



Weitere Informationen

- **VSA-Merkblatt und VSA-Leitfaden zum Umweltschutz im Auto- und Transportgewerbe**
(<https://vsa.ch/publikationen-produkte/>)
- **Wegleitung für Werkstätten zum Umgang mit Lithium-Ionen-Batterien in der Fahrzeugtechnik**
(publiziert via auto-schweiz, ASTAG, AGVS)
- **Leitfaden für das Bergen, Transportieren, Verwahren und Entsorgen von Fahrzeugen mit Elektroantrieb**
(<https://www.astra.admin.ch/astra/de/home/themen/elektromobilitaet/leitfaden-bergen-transportieren-verwahren-entsorgen-elektrofahrzeuge.html>)
- **Brandschutzmerkblatt 2005-15 der VKF**
(VKF: Vereinigung Kantonalen Feuerversicherungen; <https://www.bsvonline.ch/de/vorschriften/#g-merkblaetter>)

14