



## 22ème journée des déchets spéciaux Déchets spéciaux dans le secteur de l'automobile et du transport

17 juin 2025

Union professionnelle suisse de l'automobile  
Markus Peter, responsable Technique & Environnement

1



## Contrôles environnementaux des entreprises par l'Inspection de l'environnement (IE)

<b>5 Déchets</b>			
5.1 Elimination des déchets spéciaux			
a) N° d'identification OMoD correct?	<input type="text"/>	<input checked="" type="checkbox"/>	<input type="checkbox"/>
b) Documents de suivi / Pièces justificatives disponibles?		<input checked="" type="checkbox"/>	<input type="checkbox"/>
5.2 Dépôts de déchets en plein air en ordre?		<input checked="" type="checkbox"/>	<input type="checkbox"/>
5.3 Les prescriptions en matière de déchets sont-elles respectées?		<input checked="" type="checkbox"/>	<input type="checkbox"/>
Remarques:	<input type="text"/>		

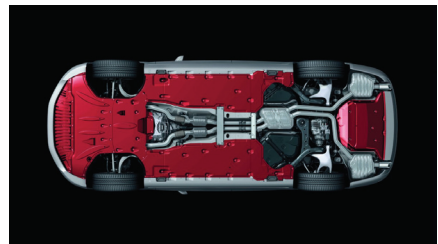
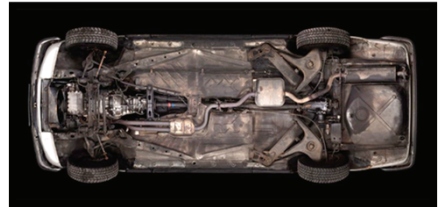
- Environ 4'000 contrôles par an dans presque tous les cantons (sauf AI, AR, FR, JU, NE)
- Bordereaux de suivi pour [S], documents d'élimination pour [S] jusqu'à 50kg et [ak]
- Obligation de conservation (5 ans)
- Différences cantonales, par ex. concernant le stockage des pneus en plein air

2



## Développement de la technologie automobile

- **Couvertures** du compartiment moteur et du soubassement
- **Mobilité électrique** (suppression de l'huile moteur)
- **Conservation des cavités** en usine
- Protection du soubassement par des **revêtements en plastique** et des revêtements caoutchouteux **durables**
- **Mais :** les véhicules utilitaires à châssis ouvert et les groupes hydrauliques auxiliaires (tracteurs, véhicules de chantier, etc.) exigent des exigences plus élevées en matière de protection des eaux.



3



## Travaux (spéciaux) relatifs aux déchets des garages

- **Changement, stockage des roues, nettoyage** inclu
- **Travaux de conservation** sur le soubassement et les cavités
- **Préparation des voitures neuves**
- **Réparation de la carrosserie** (abrasifs, peintures, vernis) et **nettoyage de la carrosserie** (produits de nettoyage)
- Nettoyage/remplacement des **filtres à particules**
- **Changement des liquides de fonctionnement** et **remplacement des composants**



4



## Travaux relatifs aux déchets (spéciaux) des garages

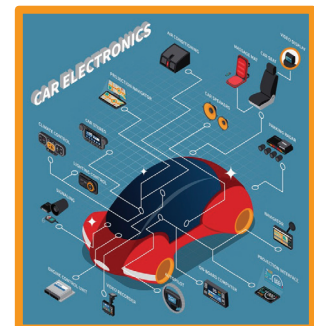
- Donner la priorité aux processus **n'utilisant pas** (beaucoup) d'**eau fraîche** ou de produits de nettoyage.  
(p. ex. nettoyage à la vapeur, recyclage, utilisation de l'eau de pluie)
- **Adapter** les produits de nettoyage pour véhicules et ateliers aux séparateurs!
- Manipulation **de l'AdBlue** et d'autres **additifs** lors de l'entretien des véhicules
- La gestion des déchets, l'économie circulaire et le recyclage **gagnent en importance**



5



## Déchets (spéciaux) typiques : solides/liquides



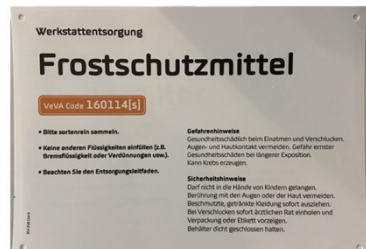
6



## Déchets (spéciaux) typiques : liquides/gazeux



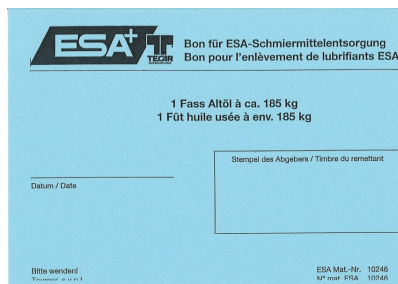
## Stockage (intermédiaire)



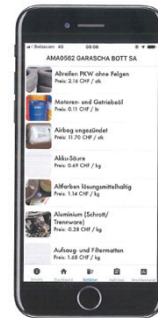
Exemple d'AMAG



## Organisation de l'élimination des déchets



Exemple ESA



Exemple d'AMAG



## Défis particuliers

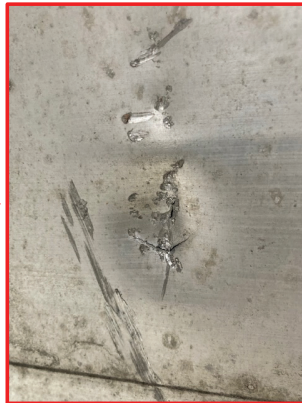
- **Collecte séparée** des substances les plus diverses
- **Déclaration** et **classification** correctes
- Prise de conscience de la **(co)responsabilité** des remettants de déchets (spéciaux)
- Qu'est-ce qui est considéré comme un **déchet (spécial)** et qu'est-ce qui est considéré comme **usagé** ?
- Exigences **supplémentaires** telles que la protection contre l'incendie, les marchandises dangereuses, la sécurité au travail





## Défis particuliers

Les éventuels déchets (spéciaux) peuvent-ils être **acceptés** ?



Exemple de LiBa®Rescue

11



## Manipulation des batteries au lithium-ion

- **État mécanique, chimique et électrique**
- **Le diagnostic de la batterie** comme élément central
- **Disponibilité** de modules ou de cellules de rechange et de l'électronique
- **Complexité** et **coût** de la réparation
- Classification selon l'**ADR** : p. ex. neuf, usagé, end of life, défectueux, critiquelement défectueux
- Des termes tels que "sûr pour le transport", "brûlé", "réparé", etc. n'existent pas dans l'ADR !



12



## Manipulation des batteries au lithium-ion

- **Exigences accrues** pour les batteries endommagées/défectueuses
- **Financement** de la reprise avec participation éventuelle aux frais du propriétaire du véhicule / de l'assureur en cas de batteries gravement endommagées



13



## Plus d'informations

- **Fiche VSA et guide VSA sur la protection de l'environnement dans la branche automobile et des transports**  
(<https://vsa.ch/publikationen-produkte/>)
- **Guide pour les garages concernant la manipulation des batteries lithium-ion dans la technique automobile**  
(publié via auto-suisse, ASTAG, UPSA)
- **Guide pour la récupération, le transport, le stockage et l'élimination des véhicules à propulsion électrique**  
(<https://www.astra.admin.ch/astra/de/home/themen/elektromobilitaet/leitfaden-bergen-transportieren-verahren-entsorgen-elektrofahrzeuge.html>)
- **Notice explicative de protection incendie 2005-15 de l'AEAI**  
(AEAI : Association des établissements cantonaux d'assurance incendie ;  
<https://www.bsvonline.ch/de/vorschriften/#g-merkblaetter>)

14